

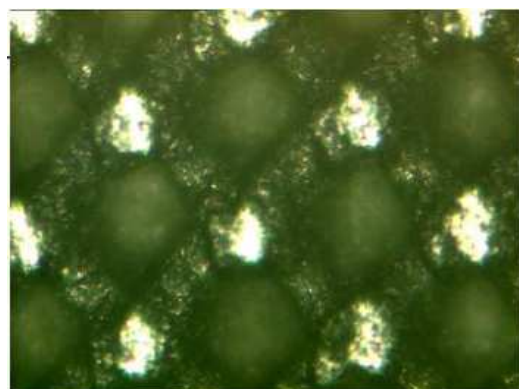
## twinflo

### Gładkie nakładanie ciężkich powłok

Ta unikalna siatka umożliwia nakładanie grubszej warstwy farby oraz gładkie pokrycie, eliminując problem powstawania drobnych zagłębień, jednocześnie pozwalając na nałożenie ciężkiej powłoki za jednym przejściem.

Wyniesione obszary pomiędzy kałamarzykami tworzą podparcie dla listwy rakłowej, podczas gdy kanałowa struktura siatki rastrowej przyczynia się do otwarcia przestrzeni dla większej ilości farby lub innej powłoki. W porównaniu do konwencjonalnych siatek pojemność może wzrosnąć nawet dwukrotnie aż do  $150 \text{ cm}^3/\text{m}^2$ .

Siatka tego typu jest idealna do nanoszenia powłok klejowych, lakierów, farb metalicznych, laminowania na zimno. Również polecana jest dla powlekania bezpośredniego, a jej wyjątkowe właściwości przenoszenia zapewniają uzyskanie gładkiej powłoki i pełnego pokrycia.



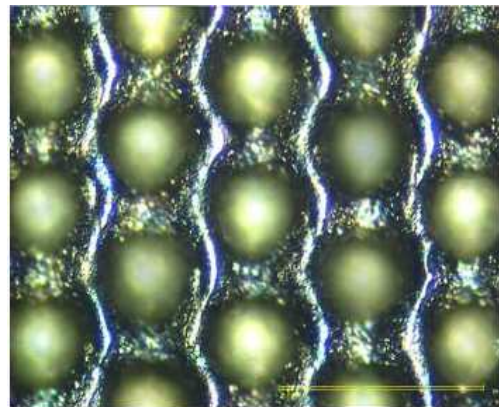
siatka **twinflo** 70L/cm,  $18 \text{ cm}^3/\text{m}^2$

## easyflo

### Sprawdzona technologia UV dla drukowania bez smug

**Easyflo** został specjalnie zaprojektowany, aby polepszyć jakość drukowania farbami UV. Polepsza on nakładanie farby i chroni przed chlapaniem. Wielu drukarzy stosujących rastry o liniaturach od 100 do 200 L/cm doświadczało problemów związanych z chlapaniem farby i pojawianiem się smug na nadruku.

Powodem rozchlapywania farby jest powstawanie ciśnienia pod listwą rakłową, w wyniku zwiększonej lepkości farb UV. W przypadku ekranu konwencjonalnego o kącie  $60^\circ$  powstanie ciśnienia pod rakłą powoduje jej uniesienie i w następstwie rozchlapywanie farby. Ekran przepływowy **easyflo** pozwala na swobodny przepływ farby między kałamarzykami, redukując ciśnienie pod listwą rakłową. Ponadto ekran **easyflo** ułatwia uwalnianie farby z kałamarzyków, dzięki czemu możliwe jest osiągnięcie pożądanej gęstości przy zastosowaniu wyższej liniatury niż w przypadku ekranu tradycyjnego. Ekran **easyflo** przekazuje około 15% więcej farby niż tradycyjny ekran  $60^\circ$  i można go stosować do liniatur aż do 200 L/cm.



siatka **easyflo** 120L/cm,  $12 \text{ cm}^3/\text{m}^2$

## easyflo HD

### Biele o wysokim stopniu krycia

Ta rewolucyjna technologia wypalania ekranu oferuje wyjątkową jednolitość powlekania, wyższy stopień krycia i eliminację zjawiska powstawania drobnych zagłębień, podczas drukowania kryjących bieli na folii.



**Wyłączny przedstawiciel firmy CHESHIRE w Polsce:**

**P.U. GRAW** Marek Wielemborek  
95-035 Ozorków, ul. Kolejowa 2  
[www.graw.pl](http://www.graw.pl)

tel.: (48/42) 718 21 21  
fax: (48/42) 718 40 14  
e-mail: [graw@graw.pl](mailto:graw@graw.pl)